

Brandpreventie, energietransitie, risico's en de praktijk van monumenten

Bijeenkomst Platform Monumententoezicht

- Vereniging BWT Nederland
- Federatie Grote Monumentengemeenten (FGM)
- Stichting ERM

30 november 2022

Samenwerken aan restauratiekwaliteit

Programma

13.00 uur	Opening door de dagvoorzitter	Wico Ankersmit
13.05 uur	Mededelingen, achtereenvolgens:	Henk Jansen (FGM) Wico Ankersmit (Vereniging BWT) Christian Braak (ERM)
13.10 uur	Inleiding thema: Brandpreventie is van alle tijden.	Henk Jansen (FGM)
13.15 uur	Wat zijn nieuwe risico's in brandveiligheid en regelgeving met de energietransitie van monumenten?	Johan van der Graaf (NIPV)
13.35 uur	Interview met RCE, veiligheidsregio en publiek: Bewust zijn van brandgevaarlijke situaties en handelingsperspectief veiligheidsregio.	Renate van Leijen (Rijksdienst voor het Cultureel Erfgoed)
14.00 uur	Pauze	
14.20 uur	Brandpreventie van kerken in de binnenstad. Risico's en tips voor toezichthouders in aanpak tot verzekering.	Dennis Spaen (Donatus)
14.40 uur	Praktijkcase: omgang brandveiligheid tussen huurder en eigenaar van een monument.	Wico Ankersmit (Vereniging BWT)
14.55 uur	Afsluiting door de dagvoorzitter	Wico Ankersmit
15.00 uur	Borrel	

Samenwerken aan restauratiekwaliteit

Mededelingen

- Federatie Grote Monumentengemeenten | Henk Jansen
- Vereniging Bouw- en Woningtoezicht | Wico Ankersmit
- Stichting ERM | Christian Braak

**Brandpreventie, energietransitie,
risico's en de praktijk
van monumenten**

**Inleiding thema:
Brandpreventie is van alle tijden
Henk Jansen**

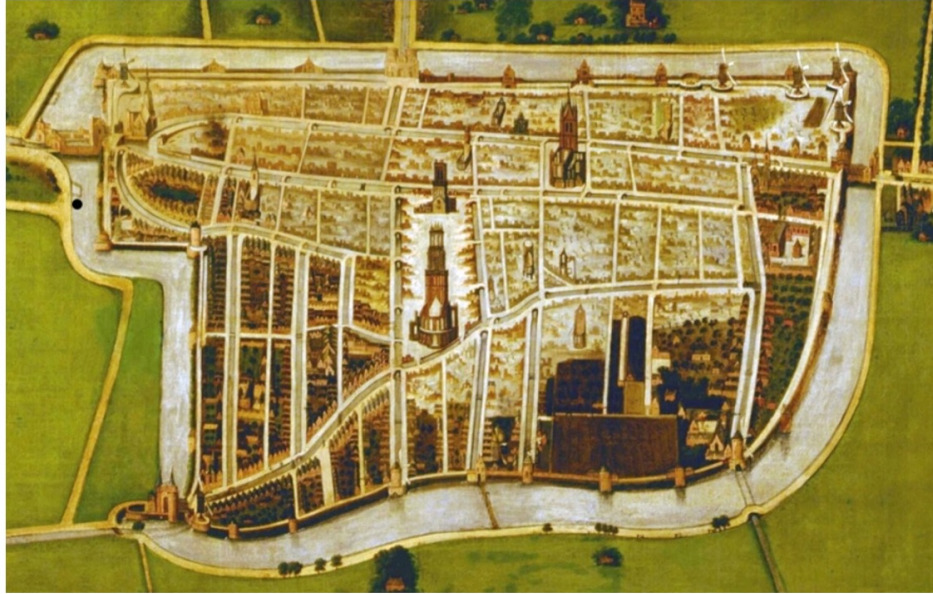
Samenwerken aan restauratiekwaliteit

Brandpreventie is van alle tijden



ERM, 30 november 2022
Henk Jansen, afdeling Erfgoed gemeente Utrecht

Brandpreventie is van alle tijden



- Brandgevaar en brandpreventie, korte historische schets
- Gevaar bij verwarmen
- Gevaar bij koken/ bakken
- Gevaar bij productie van m.n. aardewerk, dakpannen, bakstenen en metalen
- Maatregel op grote schaal: uitplaatsen

< Delft na de brand van 1536

Brandpreventie is van alle tijden



- Maar ook: risico bij onderhoud, bijvoorbeeld Nieuwekerk in Amsterdam, 1645



Egbert Lievensz van der Poel; bron: Wikimedia Commons

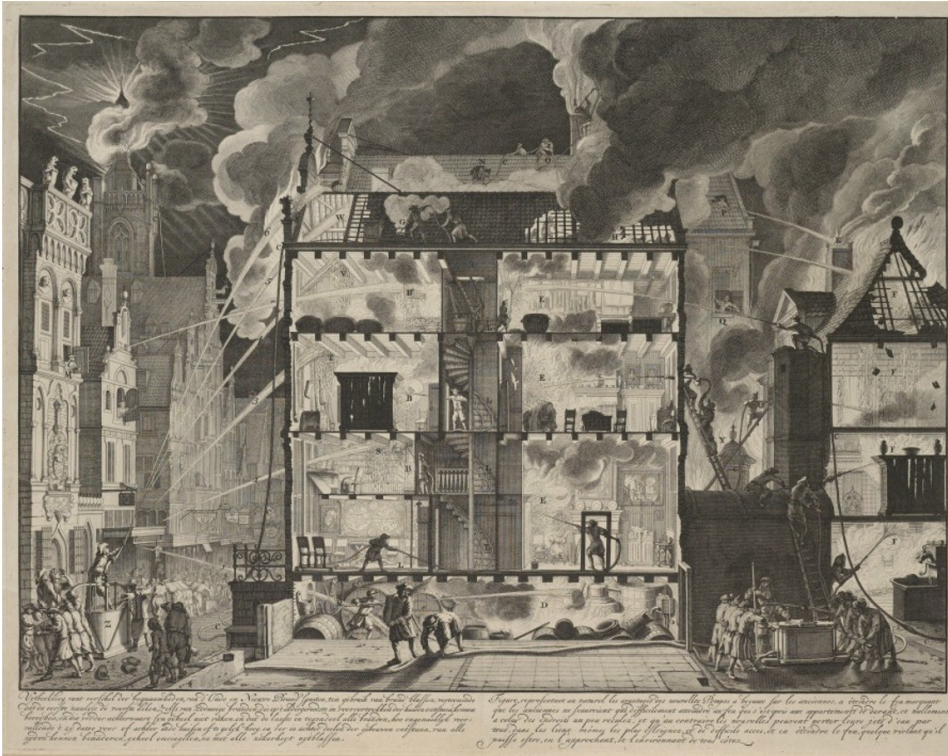
Brandpreventie is van alle tijden



- Huizen en keuren, artikel in De gotische bouwtraditie van R. Meischke
- Stadskeuren zijn middeleeuwse verordeningen, o.a. over bouwvoorschriften over constructieve eisen en veel over brandpreventie



Brandpreventie is van alle tijden



Voorbeelden preventie:

- Harde daken; lei, dakpan, leem op riet
- Brandschermen
- Compartimenteren
- Sprinklers
- Bliksemafleiders



Wat zijn nieuwe risico's in brandveiligheid en regelgeving met de energietransitie van monumenten?

Johan van der Graaf | NIPV

Monumenten, brandveiligheid, bouwregelgeving en energietransitie



ing. Johan van der Graaf

Introductie



- ▶ Senioronderzoeker / adviseur
- ▶ 2000-2020 : Nieman RI
- ▶ 2020 – heden : NIPV
- ▶ 2012-heden : ATGB



Onderwerpen

- ▶ Evenwicht beschermen monument <--> beschermen personen
- ▶ Monumenten en bouwregelgeving
- ▶ Energietransitie en monumenten



Risico's / aandachtspunten

- ▶ Materiaalgebruik (oude brandbare materialen)
- ▶ Bouwwijze (veel loze ruimten) extra risico voor branduitbreiding
- ▶ Onbekend met de reden van monumentenstatus (impact zowel preventief als repressief)
- ▶ Toevoegen nieuwe risico's (gebruik, energietransitie)



Schijnbare tegenstelling ?

- ▶ Brandweer:
 - ▶ “monumentenadviseurs hebben geen oog voor de brandveiligheid”
 - ▶ “het mag niet van monumentenzorg”
- ▶ Monumentenadviseurs:
 - ▶ “de brandweer heeft geen oog voor bijzondere status van monumenten
 - ▶ “het moet van de brandweer’



Verschillende uitgangspunten

- ▶ Monumentenregelgeving
 - ▶ Bescherming / behoud monument
 - ▶ Schadebeperking
- ▶ Bouwregelgeving
 - ▶ Voorkomen branduitbreiding naar ander perceel
 - ▶ Vluchten van personen
- ▶ En... maatschappelijke impact ?



Verbinden uitgangspunten

Door:

1. Monumenten beter beschermen door verbetering brandveiligheid
2. Beschermen mensen in een monument door het voldoen aan specifieke brandveiligheidseisen

Echter:

1. Monument moet na voldoen brandveiligheidseisen nog wel monument zijn
2. Veiligheid van mensen moet ook in monument gewaarborgd zijn.

Mogelijk gevolg: pand ongeschikt voor het (beoogde gebruik)



Hoger niveau afdwingbaar?

Artikel 13 van de Woningwet

- Bevoegd gezag kan verplichten tot een hoger niveau van brandveiligheid indien zij dat noodzakelijk acht.
- Maximaal het niveau nieuwbouw.

Mits gemotiveerd mag bevoegd gezag (op advies van veiligheidsregio) een hoger niveau afdwingen dan het niveau nieuwbouw van Bouwbesluit 2012.

Echter.....

‘Monumentenstelling’

Artikel 1.13 van Bouwbesluit 2012

Indien aan een omgevingsvergunning voor een activiteit als bedoeld in [artikel 2.1, eerste lid, onder f](#), dan wel [artikel 2.2, eerste lid, onder b](#), van de Wabo een voorschrift is verbonden dat afwijkt van een bij of krachtens dit besluit vastgesteld voorschrift voor het geheel of gedeeltelijk vernieuwen of veranderen of het vergroten van een bouwwerk, is uitsluitend het aan die vergunning verbonden voorschrift van toepassing.

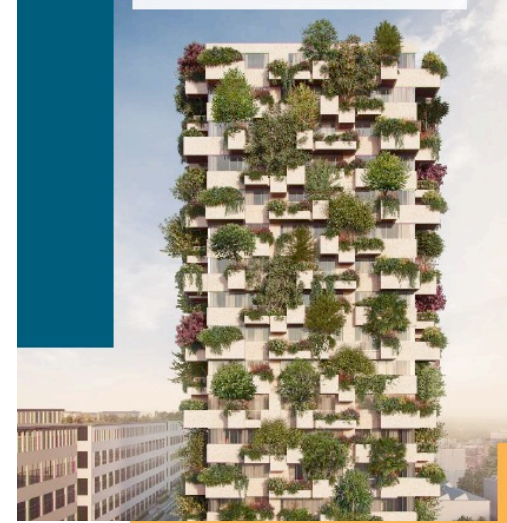
“Monumentenvergunning” gaat vóór verbouweisen BB2012!

Energietransitie

We halen nieuwe / andere risico's 'in huis'

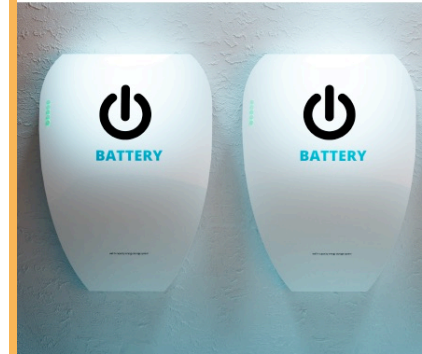
- ▶ Nieuwe bouwmaterialen / bouwmethoden
 - ▶ Brandbare isolatie
 - ▶ Biobased-materialen
 - ▶ Vergroening van gevels / daken
- ▶ Nieuwe energiebronnen / installaties
 - ▶ PV-panelen / omvormers
 - ▶ (Thuis)accu's, in:
 - ▶ Fietsen, scooters, laptops mobiele telefoons

De invloed van duurzaam, energiezuinig en circulair bouwen op de brandveiligheid van gebouwen

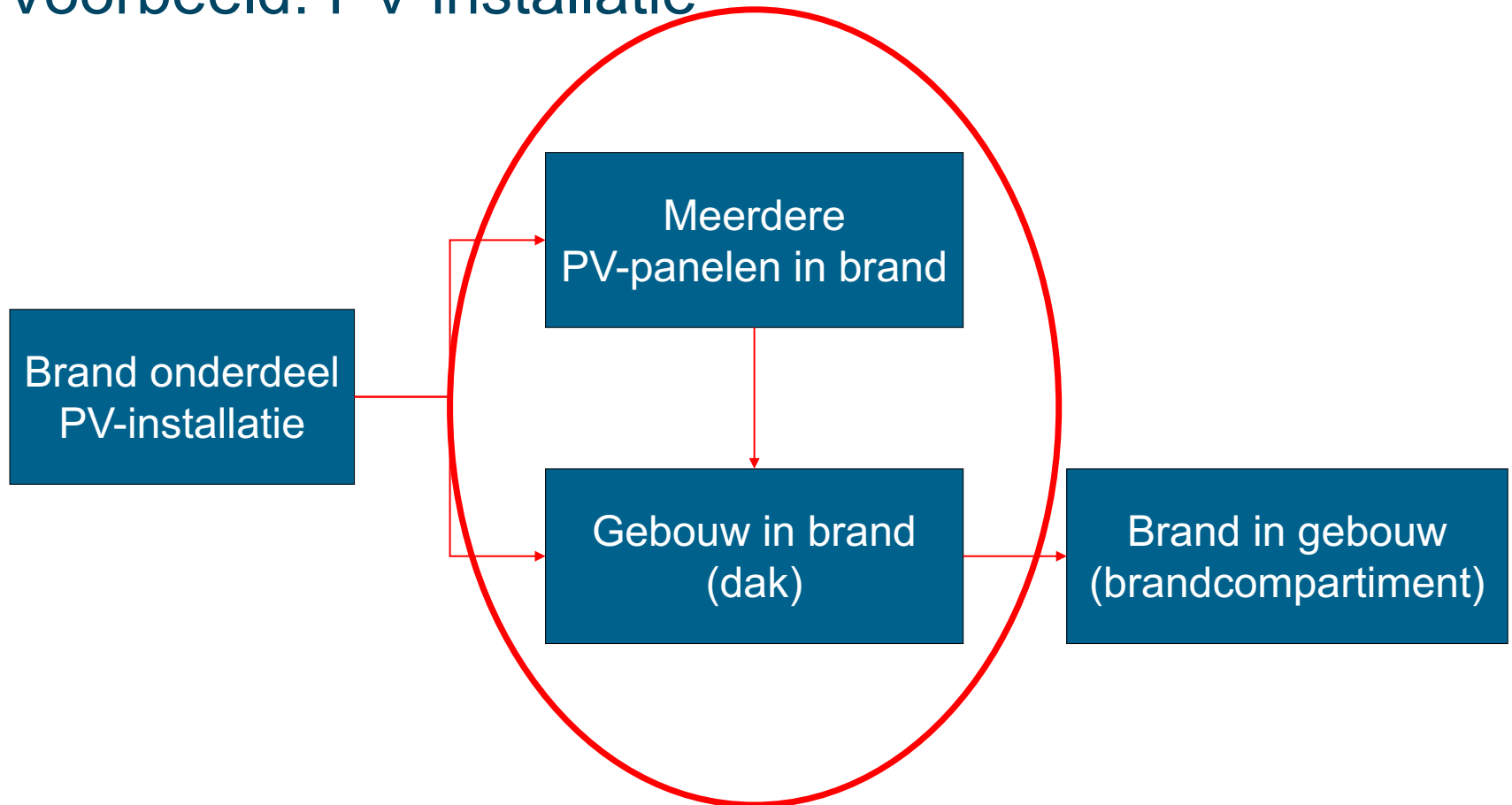


Energietransitie

- ▶ Bouwregelgeving niet afgestemd op innovaties
- ▶ Geen specifieke brandveiligheidseisen (combi gebouw/innovatie)
- ▶ Wel eisen productveiligheid PV, accu's e.d.
- ▶ Op basis van risicoanalyse keuze maken voor evt. maatregelen
 - ▶ Bouwkundig
 - ▶ Installatietechnisch
 - ▶ Organisatorisch / gedrag



Voorbeeld: PV-installatie



Branduitbreiding

Invloed PV-paneel, dakbedekking en isolatie



Uitdagingen voor de brandweer

Bereikbaarheid gebouw / locatie vuurhaard



Foto: Frans van Leeuwen van TIF Creative Concepts te Enkhuisen

Locatie omvormer(s)



Mogelijke maatregelen

- ▶ Voorkomen brandgevaarlijke situatie (materialisering / gedrag)
- ▶ Snelle detectie / snelle blussing (brand klein houden)
- ▶ Brandwerend afscheiding tov omvormer / accu-opslag
- ▶ Voldoende ventilatie tpv omvormer / accu-opslag
- ▶ Rookmelder tpv omvormer / accu-opslag
- ▶ Keuring cf. onafhankelijk keurbureau
- ▶ Regelmatige inspectie
- ▶ Bereikbaarheid ruimte voor hulpdiensten (veiligheidssticker)



Slot

- ▶ 'Risicobenadering': meer aandacht voor monumenten
- ▶ Wees creatief in het bedenken van oplossingen
- ▶ Preventief: PV veilig installeren
- ▶ Wees kritisch op activiteiten/gebruik in monumenten
- ▶ Overzicht van 'aanraakbaarheid': wat wel/niet monumentaal?
- ▶ Blussen soms alleen 'destructief': preventief rekening mee houden

Interview met RCE en publiek:

**Bewust zijn van brandgevaarlijke situaties
en handelingsperspectief veiligheidsregio.**

**Renate van Leijen | Rijksdienst voor het
cultureel erfgoed**

Pauze

Samenwerken aan restauratiekwaliteit

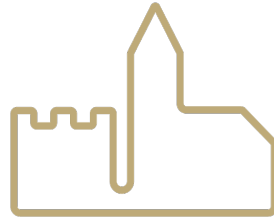
**Brandpreventie van kerken in de
binnenstad.**

**Risico's en tips voor toezichthouders
in aanpak tot verzekering**

Dennis Spaen & Eric van Grieken |

Donatus verzekeringen

Samenwerken aan restauratiekwaliteit



donatus

Verzekeren voorkomt geen schade

door H.C.A. (Eric) van Grieken
Senior Relatiebeheerder Donatus Verzekeringen
en drs. D. (Dennis) Spaen,
Senior Adviseur Relaties / Risk Management
Consultant

Fundament voor de toekomst

Donatus bouwt verder op meer dan 170 jaar ervaring in het verzekeren van erfgoed en monumentale eigendommen

- Herbestemming Monumenten, Kerken, Kloosters
- Hoedanigheid nieuwe eigenaren
- Nieuwe risico's → Vestingen, Forten, Schoorstenen en Industrieel erfgoed
- Nieuwe verzekeringen, oplossingen leden Donatus
 - Cyberrisk
 - Bestuurdersaansprakelijkheid
 - Huurderving
 - Werknemers en vrijwilligers

Tijden veranderen

- Steeds meer (religieus)erfgoed met name gebouwen vallen onder gewijzigd bestuur, eigendom
- Financiële omstandigheden verslechteren
- Gebouwen krijgen in toenemende mate neven- en herbestemmingen

Maar ook:

- Maatschappij verandert
- Veranderingen in het klimaat met alle gevolgen
- Beschikbaarheid van handjes

(Religieus) Erfgoed & Risicobewustzijn

Risico = kans op schade

Risicoperceptie/risicobereidheid is het beleven van of oordelen over risico's. Vele factoren bepalen hoe mensen risico's beoordelen en of ze er bang of boos van worden. Vermijdbare en verwijtbare risico's verdragen mensen het slechtst.

Verzekeren voorkomt geen schade, beperkt alleen de gevolgen

Aandachtspunten 2022-2023

- Klimaat (Schade en omvang)
- Vrijwilligers / Vakmensen
- Schade aan elektronica zonder overspanningsbeveiliging e.d.
- Bliksemafleiders
- PV Installaties
- Scope 10-12
- Bodemverzakking (bronbemaling)
- Bereikbaarheid algemeen
- Beschikbaarheid waterpunten
- Brandgevaarlijke werkzaamheden
- Conflagratie
- MPL /EML

Preventie

- Elektrische installaties
- Afvalbakken en –containers
- Compartimentering toren
- Inbraakpreventie
- Overzicht adviezen en checklist



Elektrische installaties





Afvalbakken
en -containers

Afvalbakken en -containers



Compartimentering toren



Belendingen en inbraakrisico



Belendingen en inbraakrisico



Preventie
goed
uitvoeren



Waterschade



Adviezen en checklist



Hulpmiddelen

- Checklist controle Kerkgebouw (Donatus)
- Kerk-risicocheck
- Poster Brandbewust (RCE)
- Poster Waterbewust (RCE)
- Poster Crisisbewust (RCE)
- Folder Waterschade (Donatus)
- Checklist Brandgevaarlijke werkzaamheden

VRAGEN

Bedankt voor uw aandacht!



Praktijkcase:

omgang brandveiligheid tussen
huurder en eigenaar van een monument

Wico Ankersmit | Vereniging BWT

OMGANG BRANDVEILIGHEID TUSSEN HUURDER EN EIGENAAR



Stichting 'Vaassens molen'
Vereniging Vrienden van Daams molen

1870

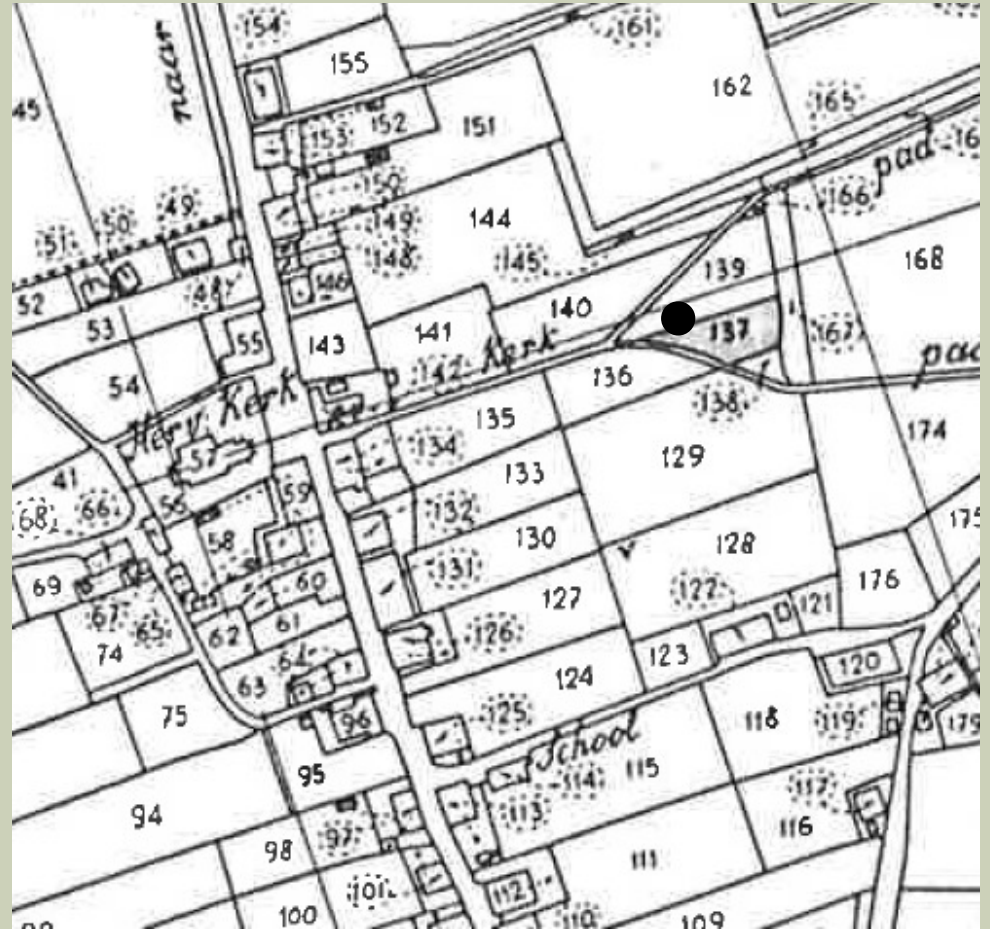


Foto rond 1900

1915



Jan de Rooij is voor
f 7.560,- de
winnaar van de
veiling die de
molen direct na de
veiling overdraagt
aan zijn zoon Carel

Bekendmaking.

Ondergeteekende maakt bekend, dat hij
— te beginnen in de volgende week —
zich te Vaassen heeft gevestigd als

M O L E N A A R

en beveelt zich beleeft aan tot levering
van alle soorten

Voederartikelen en Granen.

A. G. C. DE ROOY,

(578-1) Jan Mulderstraat, Vaassen.

1930



**In 1930 wordt een sterke 30PK
elektromotor geplaatst**

1935 - 1988



- Van molen naar meelfabriek

|

1988 RECONSTRUCTIE



1990 - 2012



2012 OPHOGING



<https://www.youtube.com/watch?v=af6eZYxtdEk>

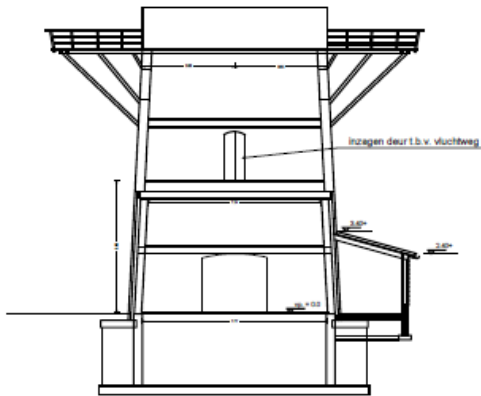
2012 – 2090 DRAAIEND MIDDelpUNT



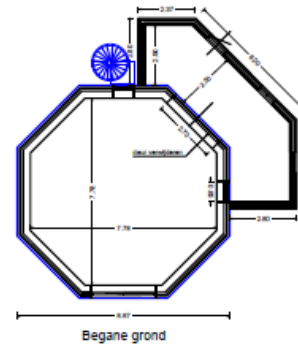
[Daams Molen \(skynl.eu\)](http://skynl.eu)

2014 KOFFIE EN THEESCHENKERIJ

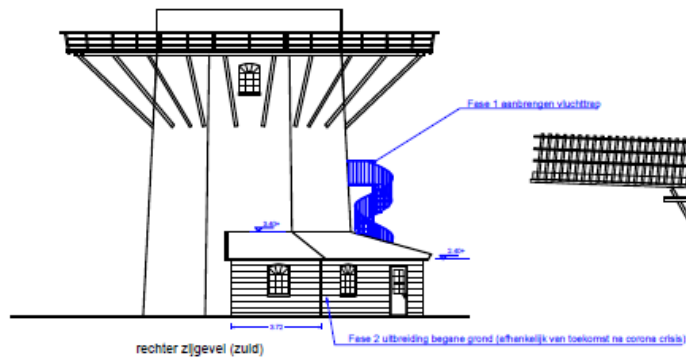




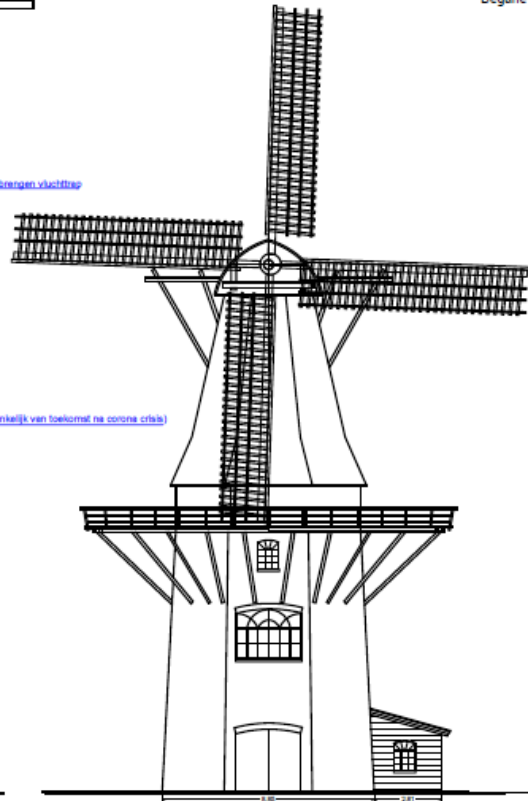
Doorsnede



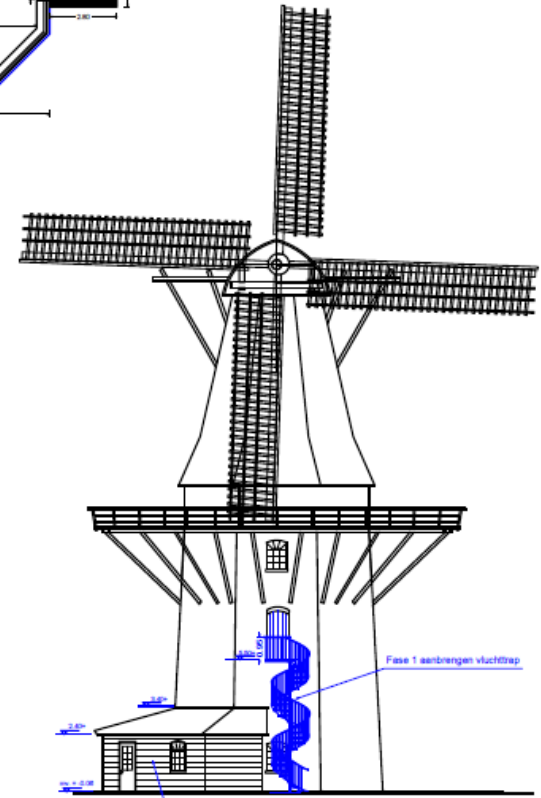
Begane grond



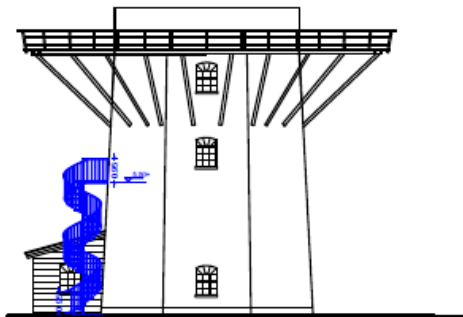
rechter zijgevel (zuid)



voorgevel (west) blijft ongewijzigd



achterevel (oost)



linker zijgevel (noord)

Flaatsen vluchtrap Daam's Molen Jan Mulderstraat 16, Vaassen	
Oorspronkelijk: Stichting Vaassens Molen p.a. Julianalaan 13 8171 BA Vaassen	Datum:
Naam: Vooroverleg trap en uitbouw	Schaal:
Ontwerper: W. Aalbertse	Toelichting: T-1
Datum: 1-10-2020	Status:











Stichting 'Vaassens molen'
Vereniging Vrienden van Daams molen

Afsluiting

Wico Ankersmit

Samenwerken aan restauratiekwaliteit

Borrel

Dank voor uw komst!

Samenwerken aan restauratiekwaliteit